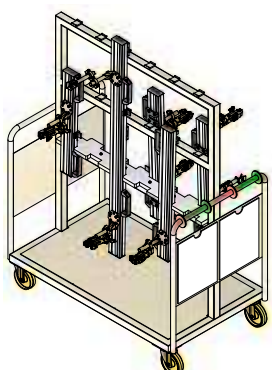
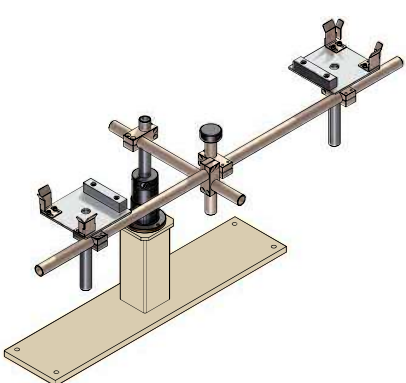
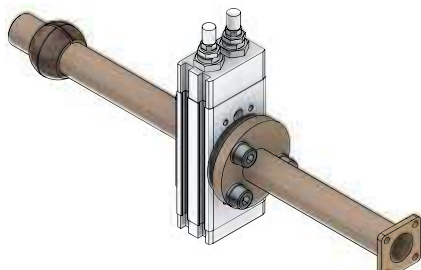




*Fabricado no Brasil desde 1982*

**RÉGUAS TRANSFER  
GARRAS & COMPLEMENTOS**



<p><b>Réguas</b></p> 		<p>Conjunto de perfis ou barramentos em alumínio com alta resistência e leveza, com ou sem acoplamentos mecânicos apropriados para o Transfer, engates pneumáticos, tubulação, calhas de proteção, placas de identificação, tomadas de conexão elétrica, distribuidor digital para sensoriamento das presenças de peças, duplo blank e manipulo de transporte.</p>	
<p><b>Pás</b></p> 	<p>Pá com suporte de múltiplas regulagens e convite da peça, incluindo imã (objeto de patente) que absorve a vibração da peça e garante a estabilidade durante o processo de transferência.</p>	<p><b>Suporte</b></p> 	<p>Suporte com placa de fixação multi-ajustável, posicionada junto à fixação na régua, desenvolvido com leveza e resistência apropriada para garantir a estabilidade das garras e pás e dinâmica do Transfer.</p>
<p><b>Presilhas</b></p> 	<p>Presilhas que proporcionam alta resistência e capacidade de ajuste, com redução de quantidade de parafusos para ajuste das garras ou pás.</p>	<p><b>Carros</b></p> 	<p>Carro para transporte e armazenamento das réguas com plataforma e estrutura metálica tubular com rodas giratórias, manopla para manuseio e placa de identificação, sendo compacto, resistente, leve e prático.</p>
<p><b>Berços</b></p> 	<p>Apoio multi-ajustável em tubos, desenvolvido com resistência apropriada para garantir o posicionamento de blanks na alimentação..</p>	<p><b>Haste giratória</b></p> 	<p>Haste giratória para rotação da peça em processo. Suporte giratório para rotação da peça em processo entre estágios. Extremidade traseira para fixação de presilhas e frontal para fixação de garra..</p>



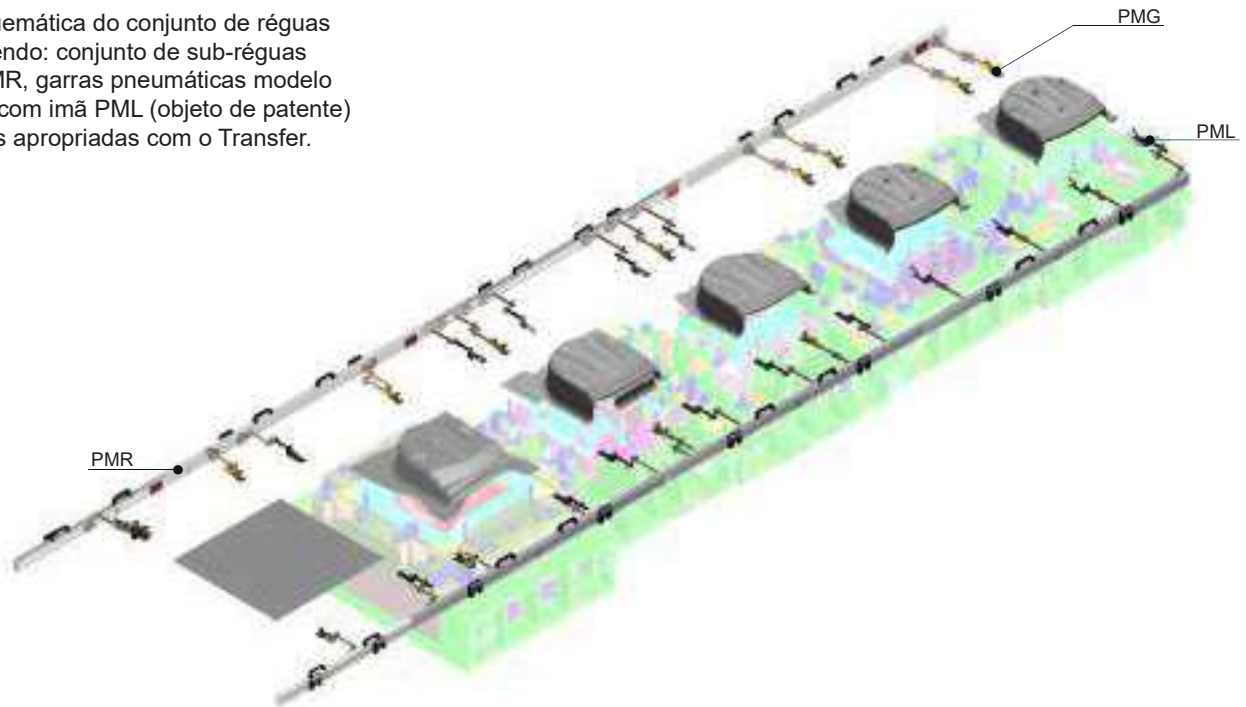
O conjunto de réguas com garras, pás e suportes e componentes de sensoriamento de peças da PRODTY caracteriza-se pela simplicidade, robustez e compacidade.

**DESTAQUE de SEGURANÇA:** As garras modelo PMG da PRODTY apresentam a força de pega superior a 50 kg (por garra) exercida apenas a 4 mm de abertura. Contudo, a força exercida acima de 4 mm (posição aberta) é da ordem de 800 gr., esta característica de segurança é de extrema importância para prevenir acidentes (esmagamento de dedos) dos operadores.

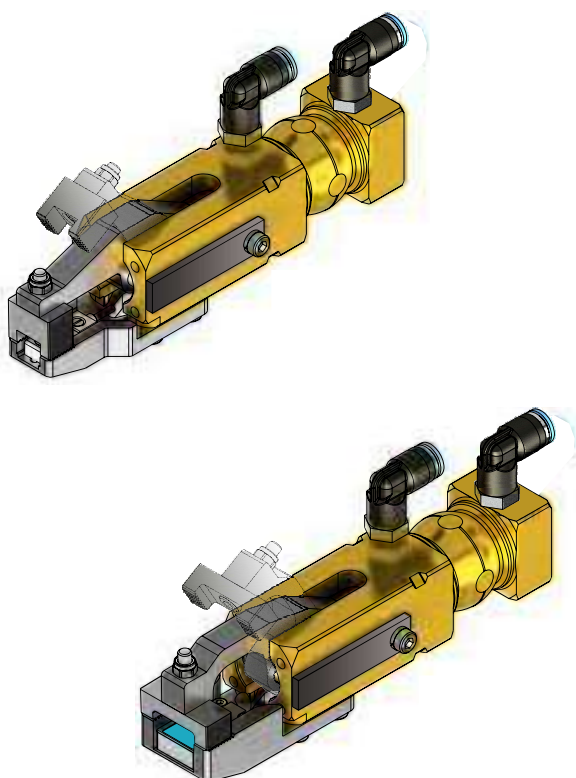
**DESTAQUE de EFICIÊNCIA:** As pás da Prody tem um inserto magnético (objeto de patente) que garantem a estabilidade da peça na transferência da mesma, absorvendo o efeito de vibração da peça que é responsável pela maioria de paradas de produção (sensor), e o que possibilita maior estabilidade, e portanto, produtividade líquida.

No escopo de fornecimento pode ser incluso os serviços de Projeto, Simulação 3D, Instalação e Try-out no local de produção.

Visão esquemática do conjunto de réguas **PMC** contendo: conjunto de sub-réguas modelo PMR, garras pneumáticas modelo PMG, pás com imã PML (objeto de patente) e conexões apropriadas com o Transfer.



### Garras - PMG



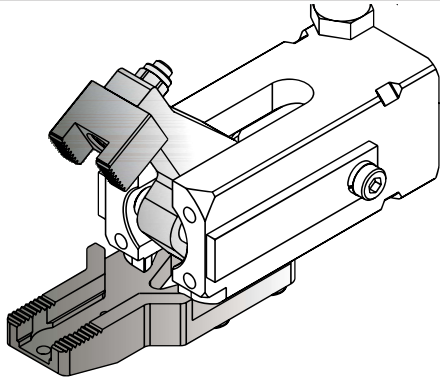
Garras com atuação pneumáticas para pega de blank ou chapa para transferência de peças com prensa/transfer. As garras (pinças) modelo PMG da PRODTY apresentam a força de pega superior a 50 kg (por garra) exercida apenas a 4 mm de abertura. Contudo, a força exercida acima de 4 mm (posição aberta) é da ordem de 800 gr., esta característica é de extrema importância para prevenir acidentes (esmagamento de dedos) dos operadores.

As garras PRODTY possuem:

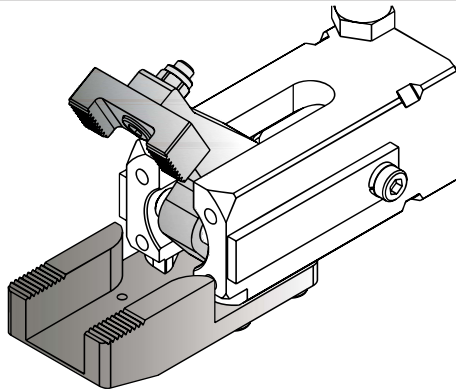
- Baixo peso: proporcionando maior estabilidade e absorvendo vibrações da régua do Transfer;
- Alto poder de pega: força de pega acima de 50 kg por garra;
- Resposta de acionamento: por apresentar um reduzido diâmetro de acionamento, o tempo de fechamento e abertura dos mordentes é inferior a 0,15 de segundo, resultando em maior produtividade;
- Robustez: resistentes e duráveis;
- Flexibilidade: múltiplas opções de mordentes com diferentes tipos de pega, sendo específicas para cada situação;
- Facilidade de ajuste: ajustes precisos e de fácil manuseio, reduzindo o tempo de try-out e set-up;
- Sensores: Sensores de presença de peça por indução magnética, fibra ótica, feixe de luz ou por contato elétrico, utilizando-se o que melhor se adapta às condições do processo;
- Duplo-blank: opcional de monitoramento de dupla-chapa, evitando quebras de ferramenta.

A PRODTY é detentora de patentes nacionais e internacionais, que cobrem características de seus produtos.

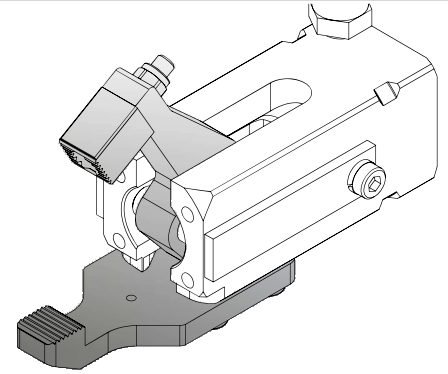
**BSB** - Base fixa e mordente duplo



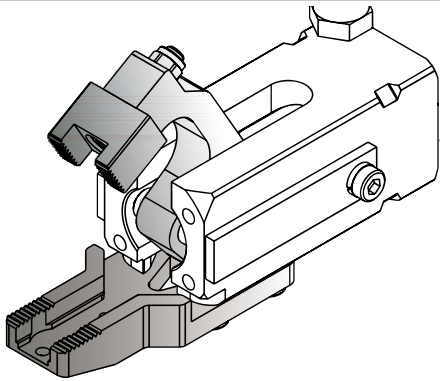
**BDB** - Base fixa e mordente duplo



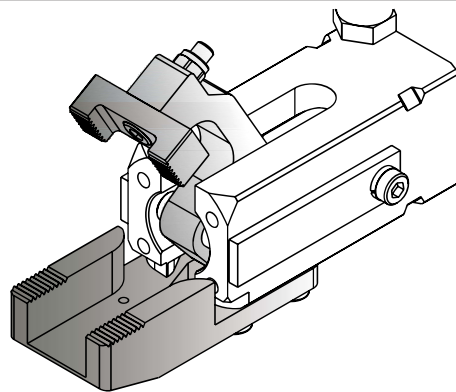
**BCB** - Base fixa, braço perfil baixo e mordente simples



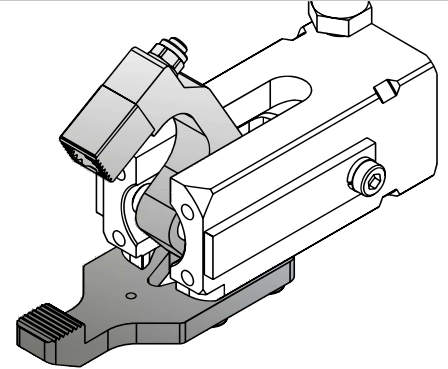
**BSA** - Base fixa e mordente duplo



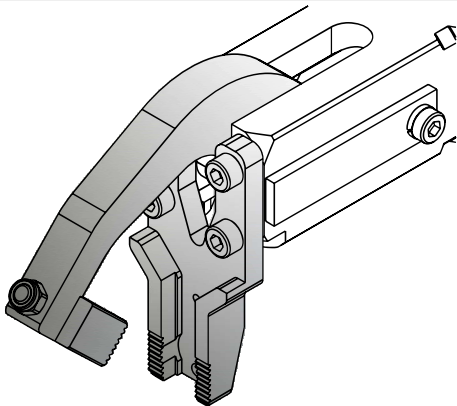
**BDA** - Base fixa e mordente duplo



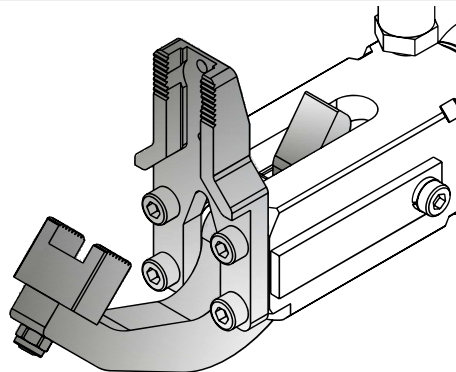
**BCA** - Base fixa, braço perfil alto e mordente simples



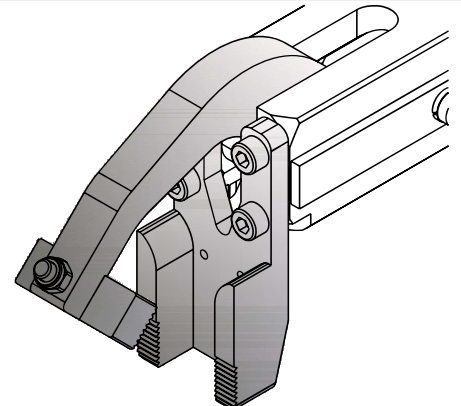
**BS9** - Base fixa 90° e mordente duplo



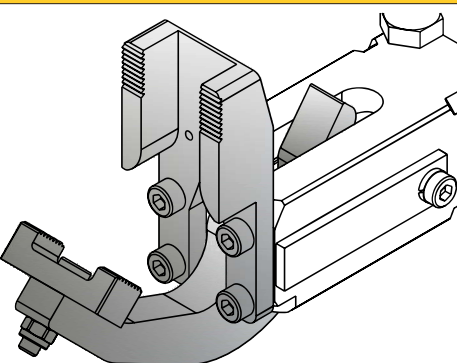
**BSJ** - Base fixa 90° e mordente duplo



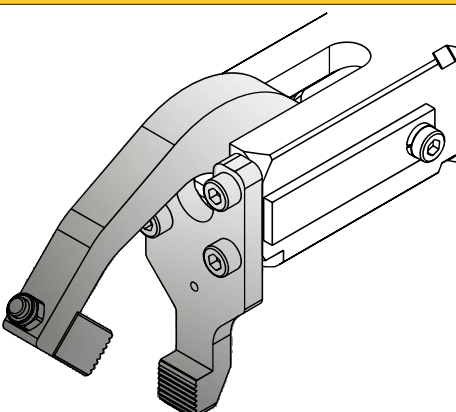
**BD9** - Base fixa 90° e mordente duplo



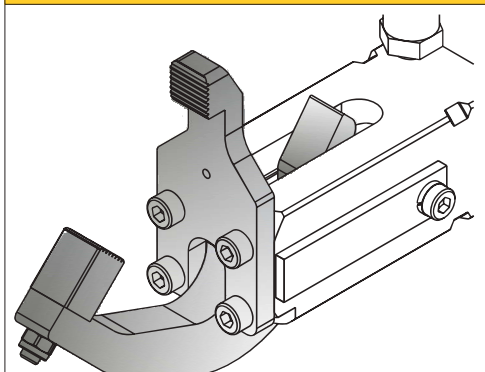
**BDJ** - Base fixa 90° e mordente duplo



**BC9** - Base fixa 90° e mordente simples

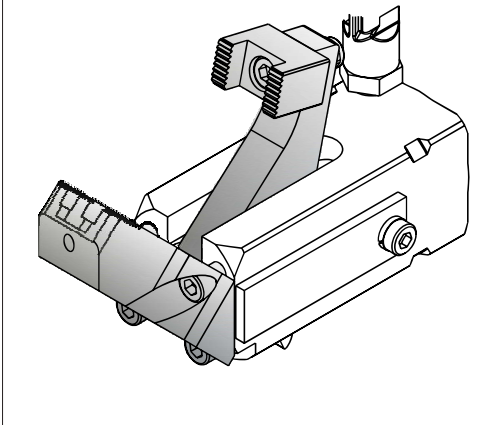
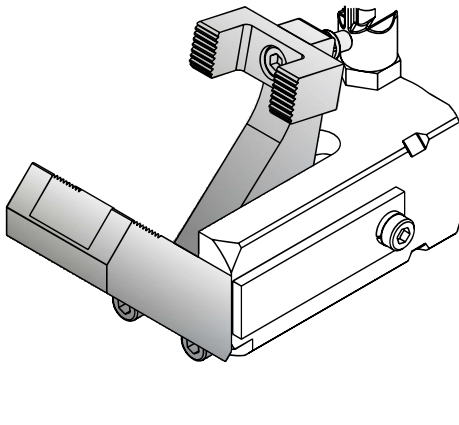
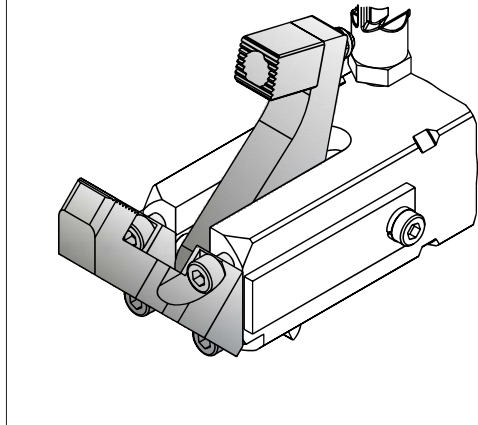
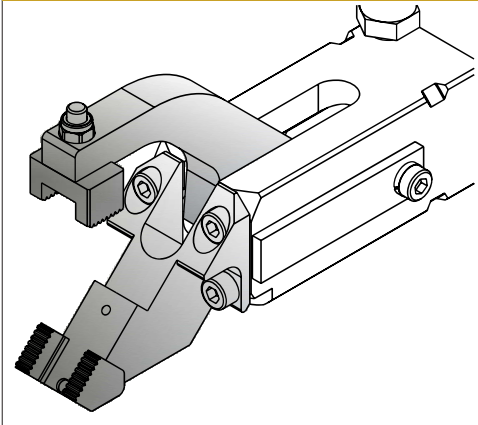
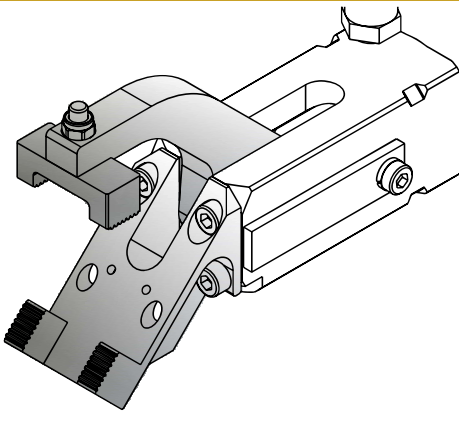
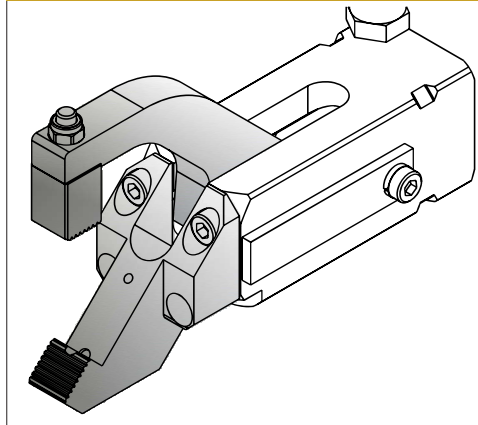
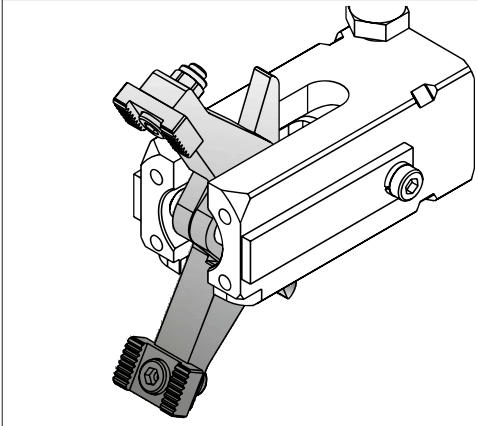
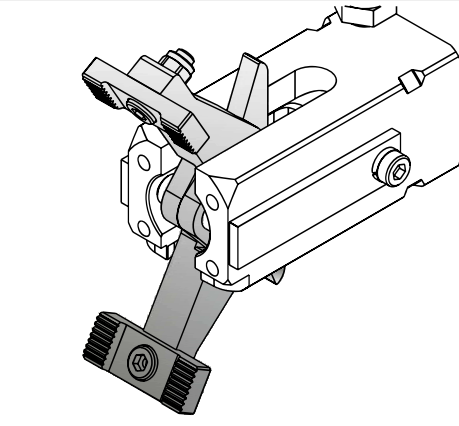
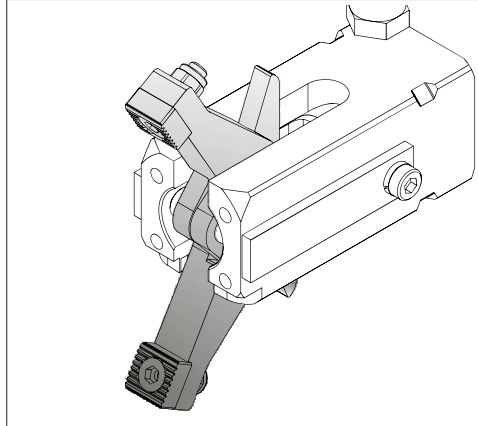
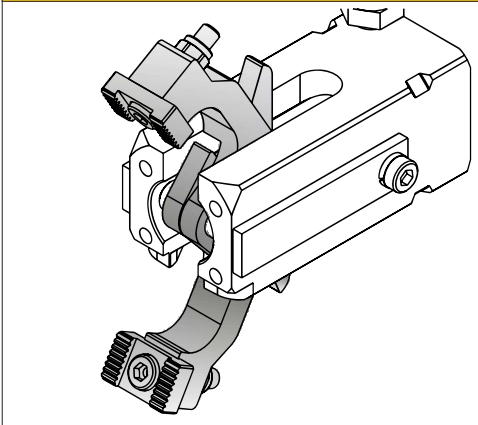
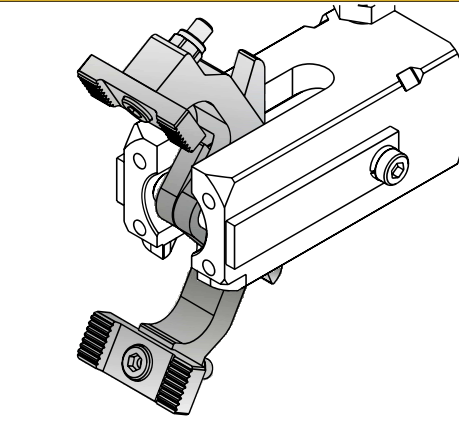
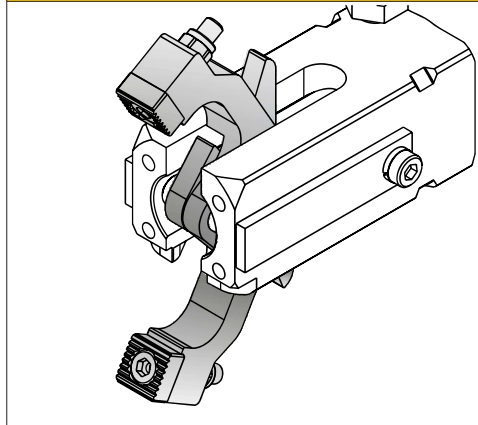


**BCJ** - Base fixa 90° e mordente simples



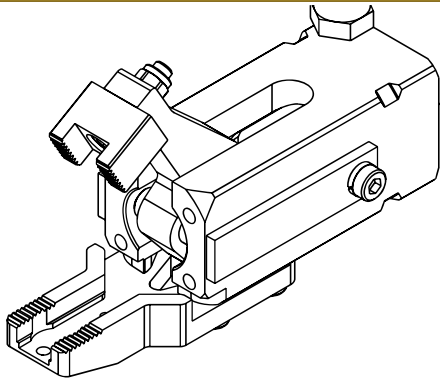
A PRODTY é detentora de patentes nacionais e internacionais, que cobrem características de seus produtos.



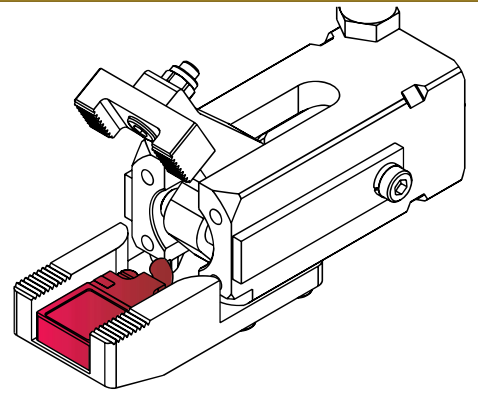
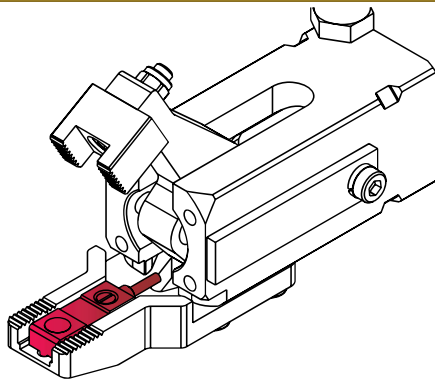
**BS2** - Base fixa 45° e mordente duplo**BD2** - Base fixa 45° e mordente duplo**BC2** - Base fixa 45° e mordente simples**BS4** - Base fixa 45° e mordente duplo**BD4** - Base fixa 45° e mordente duplo**BC4** - Base fixa 45° e mordente simples**DSB** - Dupla ação, braço perfil baixo e mordente duplo**DDB** - Dupla ação, braço perfil baixo e mordente duplo**DCB** - Dupla ação, braço perfil baixo e mordente simples**DSA** - Dupla ação, braço perfil alto e mordente duplo**DDA** - Dupla ação, braço perfil alto e mordente duplo**DCA** - Dupla ação, braço perfil alto e mordente simples

A PRODTY é detentora de patentes nacionais e internacionais, que cobrem características de seus produtos.

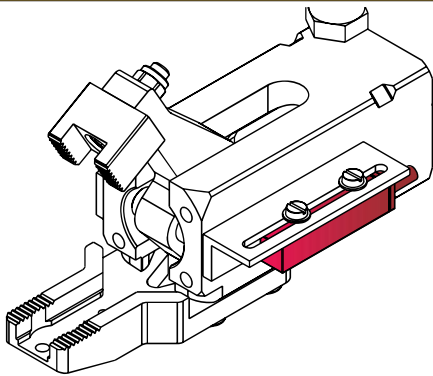
**00 - Sem sensor**



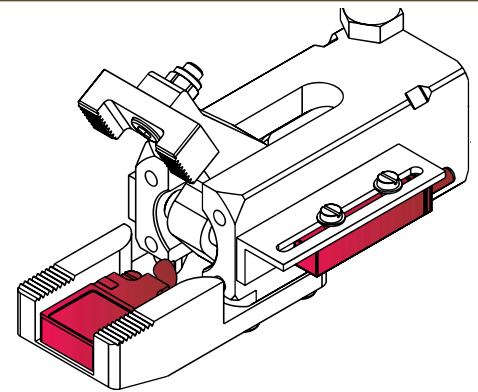
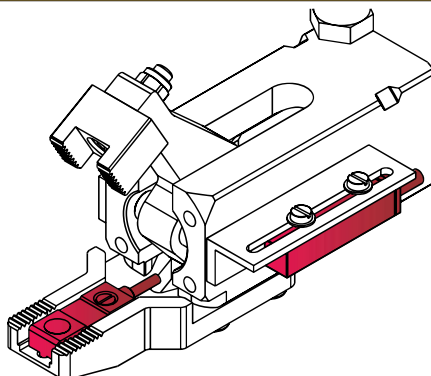
**SI - Sensor indutivo**



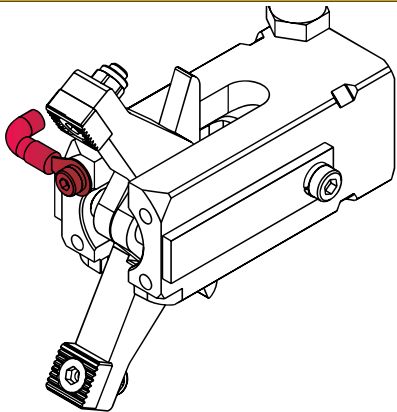
**D0 - Duplo blank e sem sensor**



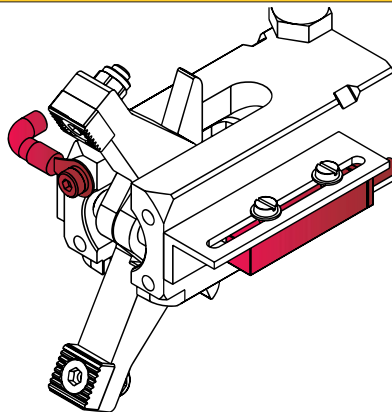
**DI - Duplo blank e sensor indutivo**



**SN - Sensor por contato**



**DN - Duplo blank e sensor por contato**



**SC - Sensor por contato**

