

**PINO TÉRMICO**



**TECNOSERV**

**Técnica e Experiência. De Verdade.**

\*As especificações presentes neste catálogo poderão ser alteradas a qualquer momento sem prévio aviso.

APLICAÇÃO : Moldes de injeção de plásticos.  
Regulagem térmica de moldes.

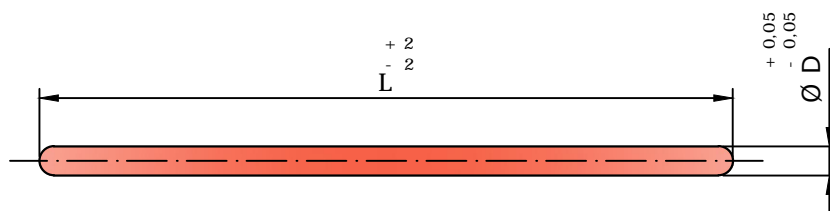
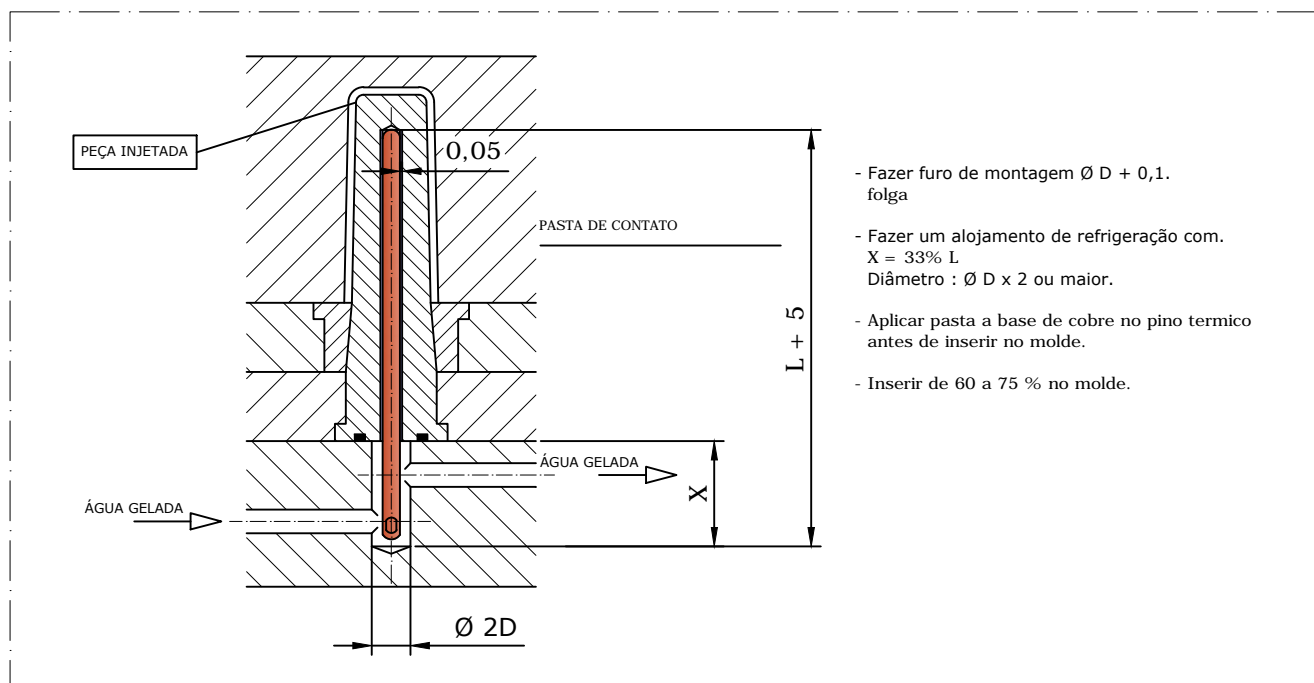
MATÉRIA PRIMA : Cobre + gás refrigerante.

ACABAMENTO : N7.

- VANTAGENS:
- Refrigeração super eficiente.
  - Sem vedações, vazamentos, canais de refrigeração complexos.
  - Distribuição da temperatura uniforme na superfície da cavidade.
  - Reduz o tempo de manutenção significativamente.
  - Inexistência de calcificação da água na cavidade.
  - Simplifica a construção do molde e reduz o custo.
  - Retorno do investimento rápido com redução de ciclo.
  - Fácil de instalar.



MONTAGEM :



		L							
Ø D		50	75	100	125	150	200	250	300
3	<b>PTM-3050</b>	<b>PTM-3075</b>	<b>PTM-3100</b>	<b>PTM-3125</b>	<b>PTM-3150</b>	<b>PTM-3200</b>	-	-	-
4	<b>PTM-4050</b>	<b>PTM-4075</b>	<b>PTM-4100</b>	<b>PTM-4125</b>	<b>PTM-4150</b>	<b>PTM-4200</b>	<b>PTM-4250</b>	-	-
5	<b>PTM-5050</b>	<b>PTM-5075</b>	<b>PTM-5100</b>	<b>PTM-5125</b>	<b>PTM-5150</b>	<b>PTM-5200</b>	<b>PTM-5250</b>	<b>PTM-5300</b>	-
6	<b>PTM-6050</b>	<b>PTM-6075</b>	<b>PTM-6100</b>	<b>PTM-6125</b>	<b>PTM-6150</b>	<b>PTM-6200</b>	<b>PTM-6250</b>	<b>PTM-6300</b>	-
8	-	-	<b>PTM-8100</b>	<b>PTM-8125</b>	<b>PTM-8150</b>	<b>PTM-8200</b>	<b>PTM-8250</b>	<b>PTM-8300</b>	-