

**LÂMINA E BUCHA
DE EXTRAÇÃO**



TECNOSERV

Técnica e Experiência. De Verdade.

*As especificações presentes neste catálogo poderão ser alteradas a qualquer momento sem prévio aviso.

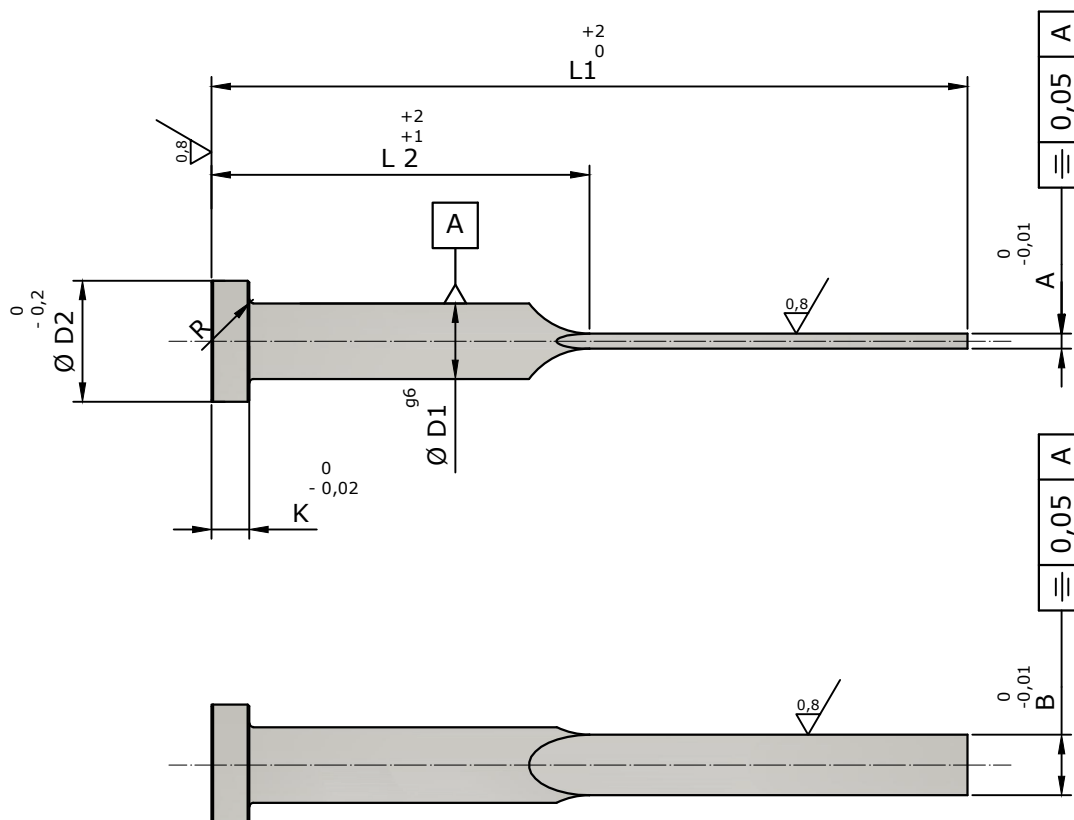
APLICAÇÃO : Extração de peças injetadas.

MATÉRIA PRIMA: Aço para trabalho a quente.

DUREZA : 52 A 54 HRC.

EXECUÇÃO : Retificado e nitretado.

CABEÇA : Forjado a quente.



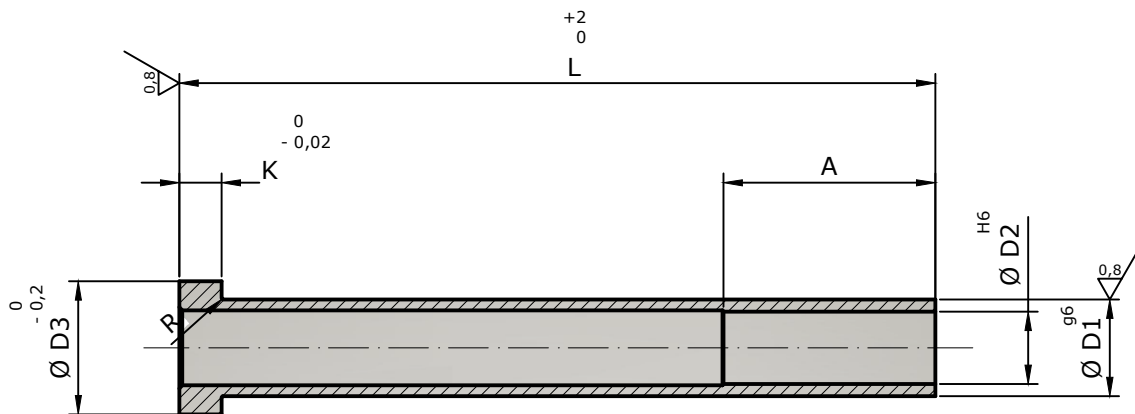
$\varnothing D1$	4	6	6	8	8	10
$\varnothing D2$	8	12	12	14	14	16
K	3	5	5	5	5	5
A	1	1,5	2	1,5	2	2
B	3,8	5,5	5,5	7,5	7,5	9,5
R	0,5	0,5	0,5	0,8	0,8	0,8
L1	L2	CÓDIGO				
100	50	LE1-0410	LE1-0610	-	-	-
125	63	-	LE1-0612	LE2-0612	LE1-0812	-
150	80	-	LE1-0615	LE2-0615	LE1-0815	LE2-0815
200	100	-	-	LE2-0620	LE1-0820	LE2-0820
250	125	-	-	-	-	LE2-0825
300	160	-	-	-	-	LE2-1030

APLICAÇÃO : Extração de peças redondas em moldes de injeção de termoplásticos

MATÉRIA PRIMA : SKD-61.

DUREZA : 52 à 54 HRC.

TRATAMENTO SUPERFICIAL : Nitretado.



Ø D1	6	8	10	12	16
Ø D2	4	5	6	8	12
Ø D3	12	14	16	20	22
A	35	35	35	35	35
K	5	5	5	7	7
R	0,5	0,5	0,5	0,8	0,8
L	CÓDIGO				
100	BEX-0610	BEX-0810	BEX-1010	BEX-1210	BEX-1610
125	BEX-0612	BEX-0812	BEX-1012	BEX-1212	BEX-1612
150	BEX-0615	BEX-0815	BEX-1015	BEX-1215	BEX-1615
175	BEX-0617	BEX-0817	BEX-1017	BEX-1217	BEX-1617
200	BEX-0620	BEX-0820	BEX-1020	BEX-1220	BEX-1620