

**GAIOLA DE ESFERA E BUCHA  
DE ESFERA RECIRCULANTE**



**TECNOSERV**

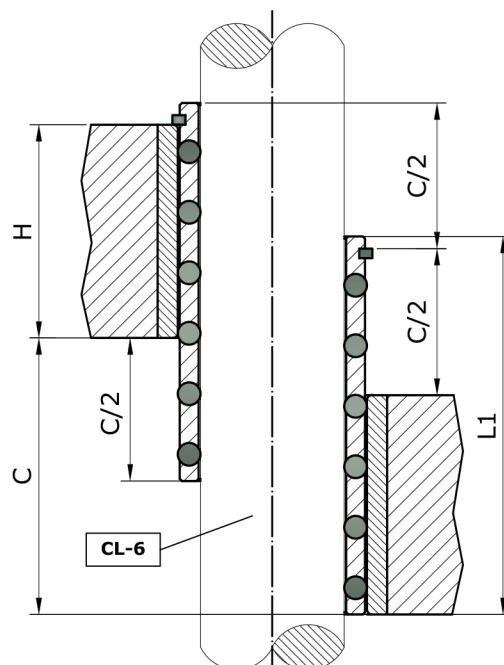
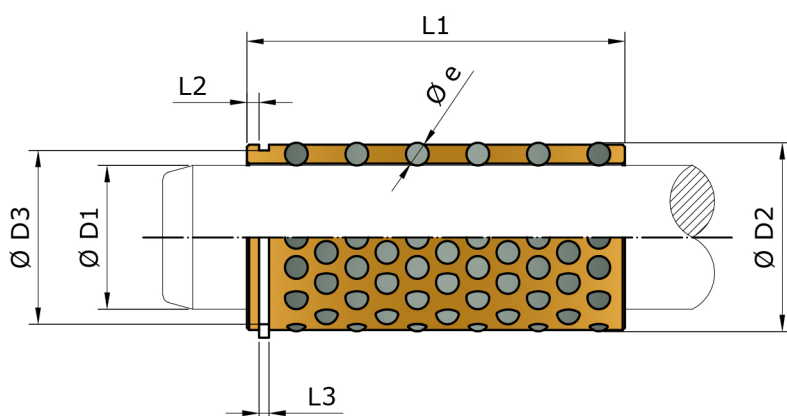
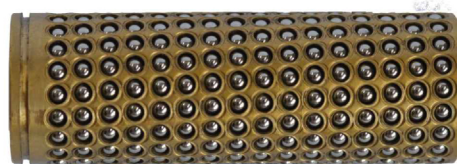
**Técnica e Experiência. De Verdade.**

\*As especificações presentes neste catálogo poderão ser alteradas a qualquer momento sem prévio aviso.

APLICAÇÃO : - Guias de placas e de conjunto extrator em moldes de injeção de termoplásticos.  
 - Guias de moldes de estampo.

MATÉRIA PRIMA : Gaiola - Latão - Cu Zn 40.  
 Esfera - 100 Cr 6 ( DIN ).  
 Dureza da esfera : 62 - 67 HRC.  
 Grau da esfera : G10.

VANTAGENS : - Redução da força de atrito.  
 - Aumento da concentricidade.  
 - Resistente a fadiga e desgaste.  
 - Reduz o tempo de ciclo.  
 - Melhora a velocidade de estampo.



**L1=H+0,5C**

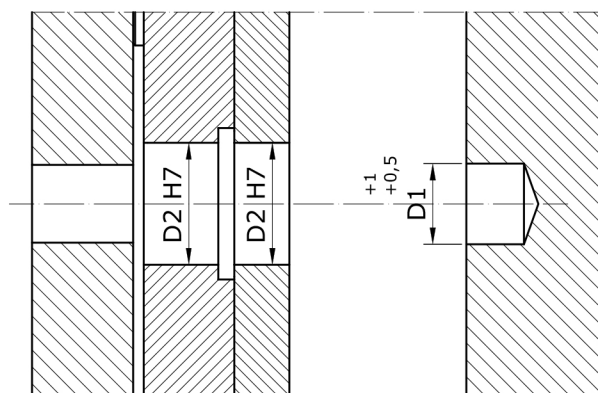
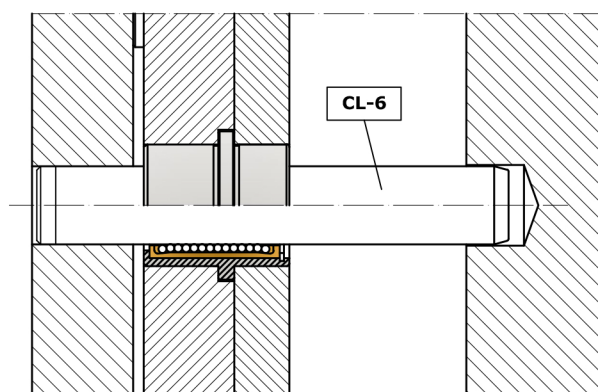
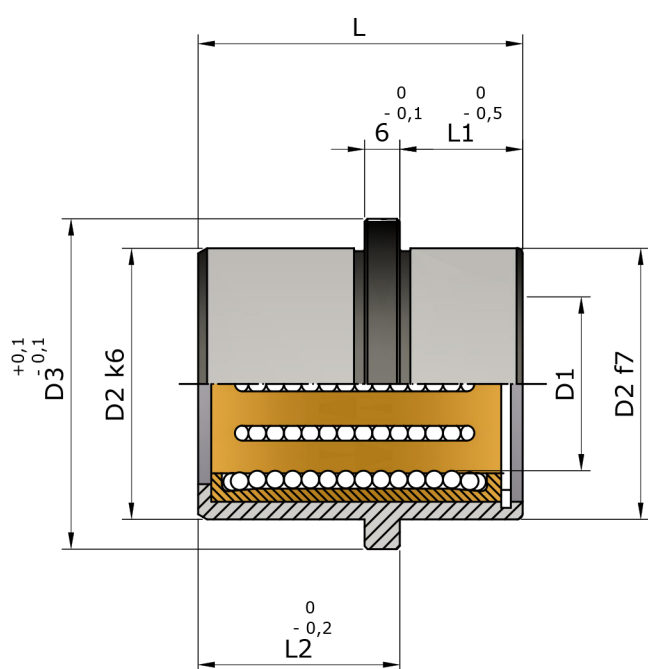
# Fornecido com anel de retenção.

D1	D2	D3	L1	L2	L3	Ø e	CÓDIGO
16	22	20	40	1,5	1,2	3	<b>GEL-16040</b>
			50	1,5	1,2	3	<b>GEL-16050</b>
20	26	23,9	40	1,5	1,2	3	<b>GEL-20040</b>
			50	1,5	1,2	3	<b>GEL-20050</b>
			63	1,5	1,2	3	<b>GEL-20063</b>
			71	1,5	1,2	3	<b>GEL-20071</b>
24	30	26,9	63	2,0	1,5	3	<b>GEL-24063</b>
			71	2,0	1,5	3	<b>GEL-24071</b>
			80	2,0	1,5	3	<b>GEL-24080</b>
			95	2,0	1,5	3	<b>GEL-24095</b>
32	40	36	80	2,5	1,7	4	<b>GEL-32080</b>
			95	2,5	1,7	4	<b>GEL-32095</b>
			105	2,5	1,7	4	<b>GEL-32105</b>
			120	2,5	1,7	4	<b>GEL-32120</b>
			140	2,5	1,7	4	<b>GEL-32140</b>
38	46	42,5	95	2,5	1,7	4	<b>GEL-38095</b>
			106	2,5	1,7	4	<b>GEL-38106</b>
			120	2,5	1,7	4	<b>GEL-38120</b>
			140	2,5	1,7	4	<b>GEL-38140</b>

APLICAÇÃO : - Guias de placas e de conjunto extrator em moldes de injeção de termoplásticos.  
 - Guias de moldes .  
 - Temp. Max. : 180 °C.

MATÉRIA PRIMA : Bucha - Aço 1.3505, Temperado 62 HRC.  
 Gaiola - Latão - Cu Zn 40.  
 Esfera - 100 Cr 6 ( DIN ).  
 Dureza da esfera : 62 - 67 HRC.  
 Grau da esfera : G10.

VANTAGENS : - Redução da força de atrito.  
 - Aumento da concentricidade.  
 - Resistente a fadiga e desgaste.  
 - Reduz o tempo de ciclo.  
 - Melhora a velocidade de extração.



D1	D2	D3	L	L1	L2	CÓDIGO
12	22	26	26	6	20	<b>BER-1226</b>
18	30	35	35	11	24	<b>BER-1835</b>
24	38	43	45	16	29	<b>BER-2445</b>
30	46	52	55	21	34	<b>BER-3055</b>