

**EXTRATOR DE
DUPLO ESTÁGIO**



TECNOSERV

Técnica e Experiência. De Verdade.

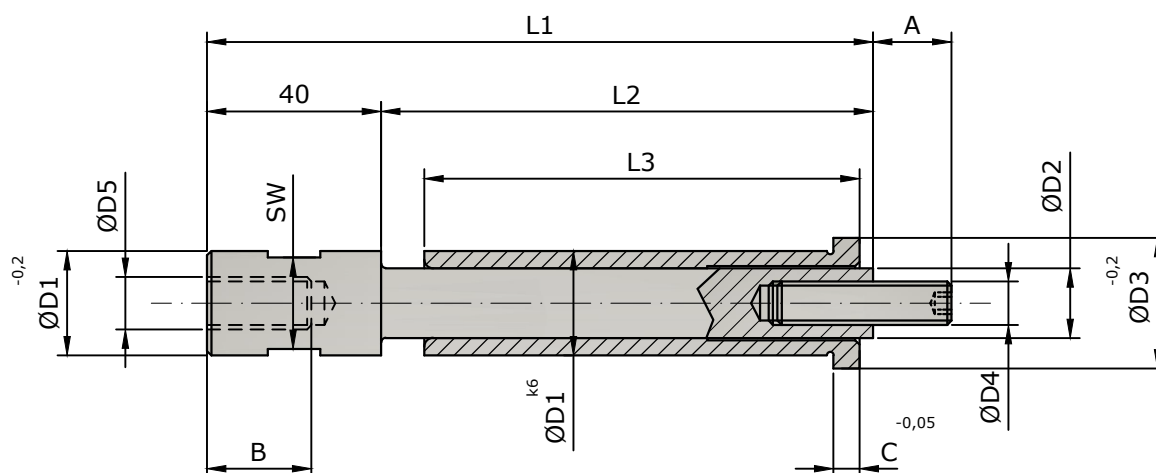
*As especificações presentes neste catálogo poderão ser alteradas a qualquer momento sem prévio aviso.

APLICAÇÃO : Extração de peças que exigem dois estágios na extração.

MATÉRIA PRIMA : SAE 8620.

TRATAMENTO TERMICO : Cementado, Temperado e Revenido

DUREZA : 58 +-2 HRC.



D1	D2	D3	D4	D5	L1	L2	L3	A	B	C	SW	C 1	CÓDIGO
18	12	22	M8	M10	129	89	70	15	20	5	15	6 - 20	EDE-0620
24	16	30	M10	M12	162	122	100	20	24	6	21	6 - 30	EDE-0630
28	20	34	M12	M12	185	145	123	20	24	6	24	6 - 35	EDE-0635
32	24	38	M16	M16	205	165	143	20	40	7	28	6 - 40	EDE-0640

Curso C1 : Ajustado na montagem através do comprimento L3.

