

BUCHA DE RETENÇÃO



TECNOSERV

Técnica e Experiência. De Verdade.

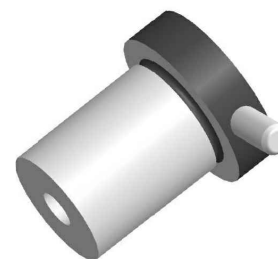
*As especificações presentes neste catálogo poderão ser alteradas a qualquer momento sem prévio aviso.

APLICAÇÃO : Moldes de injeção com canal frio.

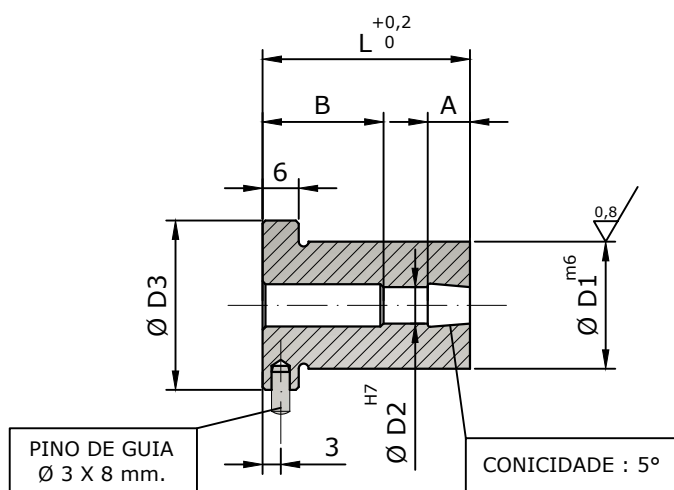
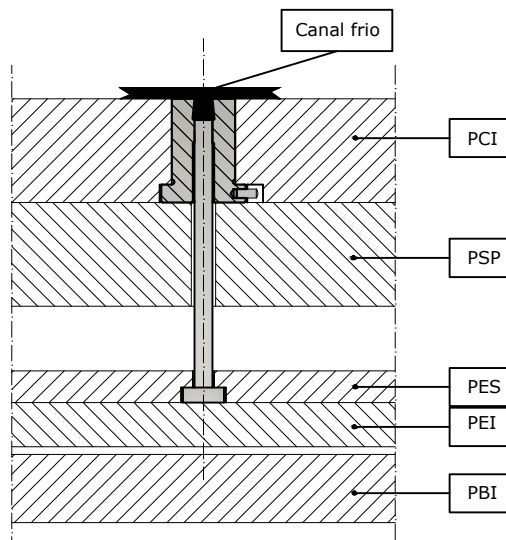
MATÉRIA PRIMA : Aço SAE 8620.

TRAT. TERMICO: Cementado, temperado e revenido.

DUREZA : 55 +- 2 HRC.



Exemplo de Montagem



Ø D1	Ø D2	Ø D3	A	B	L	CÓDIGO
16	5	22	6	2	22,3	BCR-1622
				8	27,3	BCR-1627
				22	36,3	BCR-1636
21	6	28	7	8	27,3	BCR-2127
				22	36,3	BCR-2136
				32	46,3	BCR-2146
26	8	31	8	22	36,3	BCR-2636
				32	46,3	BCR-2646
				42	56,3	BCR-2656