

BUCHA DE INJEÇÃO



TECNOSERV

Técnica e Experiência. De Verdade.

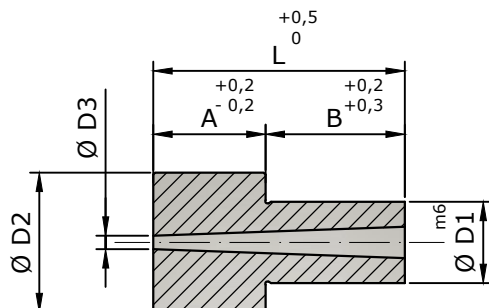
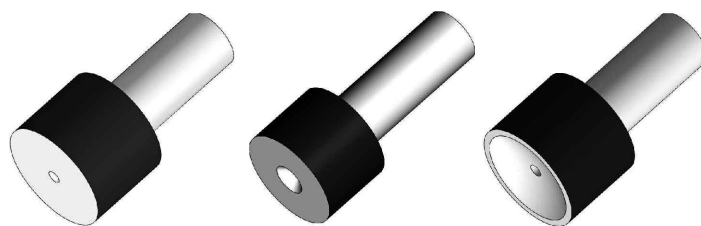
*As especificações presentes neste catálogo poderão ser alteradas a qualquer momento sem prévio aviso.

APLICAÇÃO : Moldes de plásticos com injeção por canal frio.

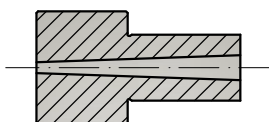
MATÉRIA PRIMA : Aço SAE 8640.

TRATAMENTO : Temperado e Revenido.

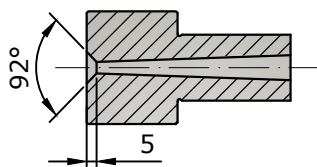
DUREZA : 40 a 44 HRC.



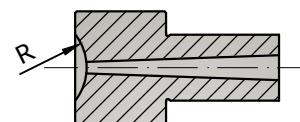
ENTRADA RETA



ENTRADA CÔNICA



ENTRADA EM RAIO



R Definido pelo cliente

Ø D1	Ø D2	Ø D3	A	B	L	ENTRADA RETA	ENTRADA CÔNICA	ENTRADA EM RAIO
						CÓDIGO	CÓDIGO	CÓDIGO
16	30	3,5	23	22	45	BIJ-1001	BIJ-2001	BIJ-3001
				27	50	BIJ-1002	BIJ-2002	BIJ-3002
				36	59	BIJ-1003	BIJ-2003	BIJ-3003
				46	69	BIJ-1004	BIJ-2004	BIJ-3004
				56	79	BIJ-1005	BIJ-2005	BIJ-3005
				66	89	BIJ-1006	BIJ-2006	BIJ-3006
26	36	4,5	29	27	56	BIJ-1007	BIJ-2007	BIJ-3007
				36	65	BIJ-1008	BIJ-2008	BIJ-3008
				46	75	BIJ-1009	BIJ-2009	BIJ-3009
				56	85	BIJ-1010	BIJ-2010	BIJ-3010
				66	95	BIJ-1011	BIJ-2011	BIJ-3011
				76	105	BIJ-1012	BIJ-2012	BIJ-3012
				96	125	BIJ-1013	BIJ-2013	BIJ-3013
30	48	5	37	36	73	BIJ-1014	BIJ-2014	BIJ-3014
				46	83	BIJ-1015	BIJ-2015	BIJ-3015
				56	93	BIJ-1016	BIJ-2016	BIJ-3016
				66	103	BIJ-1017	BIJ-2017	BIJ-3017
				76	113	BIJ-1018	BIJ-2018	BIJ-3018
				96	133	BIJ-1019	BIJ-2019	BIJ-3019
				116	153	BIJ-1020	BIJ-2020	BIJ-3020
				136	173	BIJ-1021	BIJ-2021	BIJ-3021