

**ACELERADORES
DE EXTRAÇÃO**



TECNOSERV

Técnica e Experiência. De Verdade.

*As especificações presentes neste catálogo poderão ser alteradas a qualquer momento sem prévio aviso.

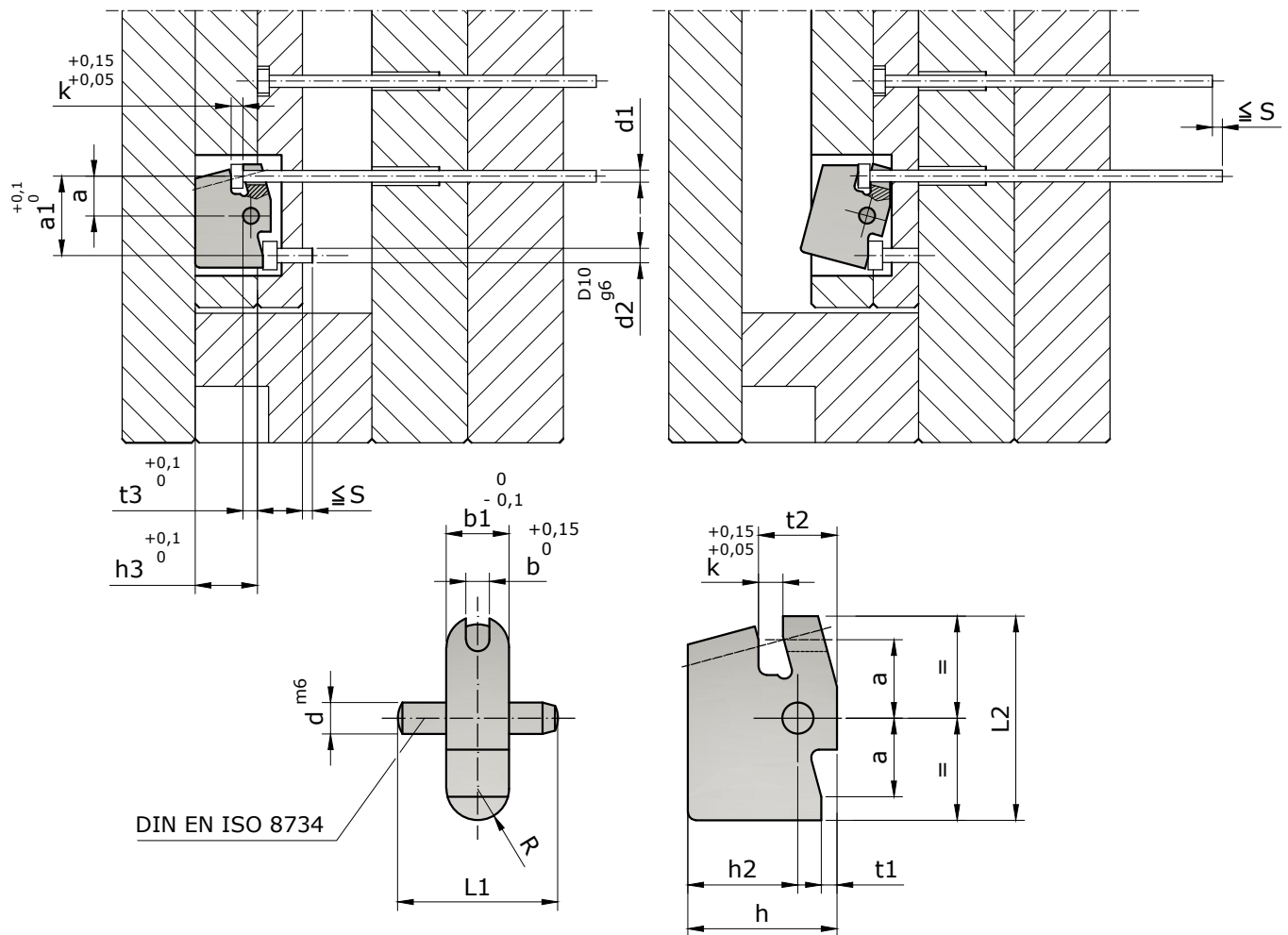
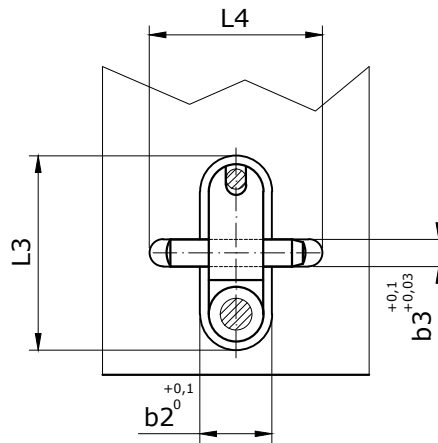
APLICAÇÃO : Extração de peças injetadas.

VANTAGEM : Acelera a expulsão da peça injetada
no final do curso de extração.



MATÉRIA PRIMA: Aço 1.2162

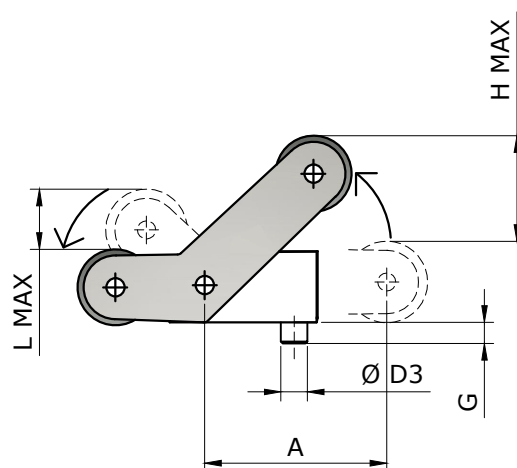
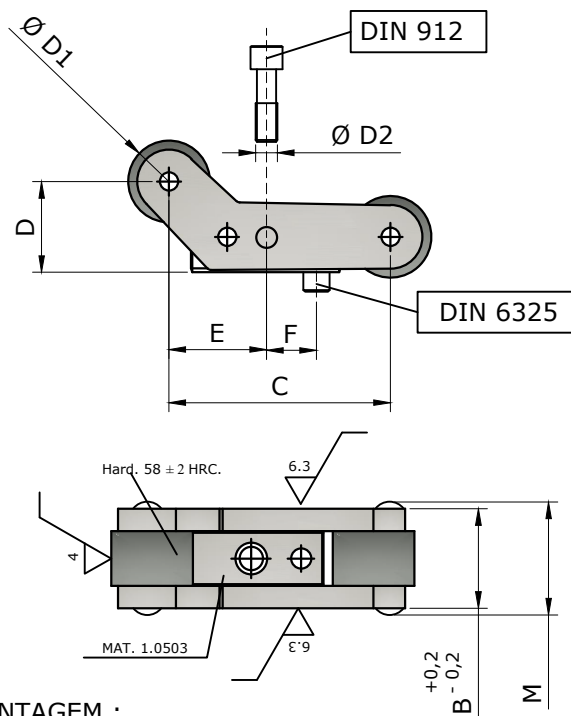
DUREZA : 60 +- 2 HRC.



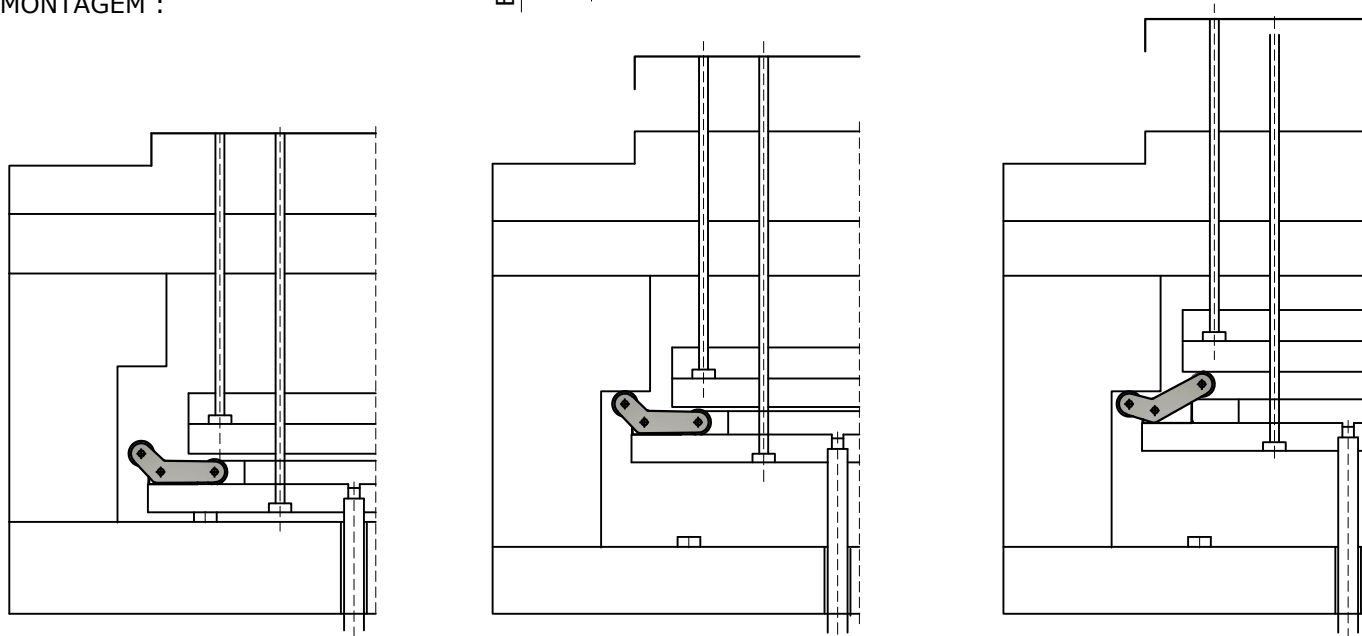
d1	b	b1	b2	b3	a	a1	d	d2	h	k	h2	h3	L1	L2	L3	L4	t1	t2	t3	t4	R	S	CÓDIGO
3	3	8	8,5	4	10	20	4	4	19	3	14	16	16	26	31	23	2	10	4	4	4	2,5	ACE-0103
6	6	16	16,5	8	21	42	8	8	34	5	23	27	36	56	63	45	4	21	8	8	8	7,6	ACE-0106

APLICAÇÃO : A simples montagem irá melhorar a aceleração de extração das placas.
Ocupa pouco espaço, otimizando a estrutura do molde.

MATÉRIA PRIMA : 1.0503
Resistência: 58 +-2 HRC.



MONTAGEM :



$\varnothing D1$	$\varnothing D2$	$\varnothing D3$	A	B	C	D	E	F	M	G	H MAX	L MAX	F MAX	CÓDIGO
8	M3x12	$\varnothing 2,5 \times 10$	20	13,2	25,8	9,4	11,4	6	15	5	13,6	5,5	75 kg	APE-0108
10	M4x16	$\varnothing 3 \times 12$	25	16	32,3	11,8	14,3	7	18,5	6	17	6,8	125 kg	APE-0110
15	M6x25	$\varnothing 4 \times 16$	37,5	22	48,5	17,7	21,5	10,5	25	8	25,5	10,2	250 kg	APE-0115
20	M8x30	$\varnothing 5 \times 20$	50	30	64,6	23,6	28,6	14	34	10	34	13,6	500 kg	APE-0120